







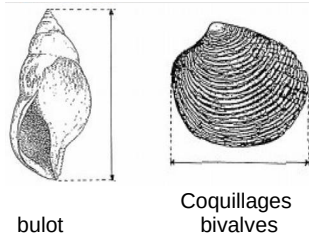
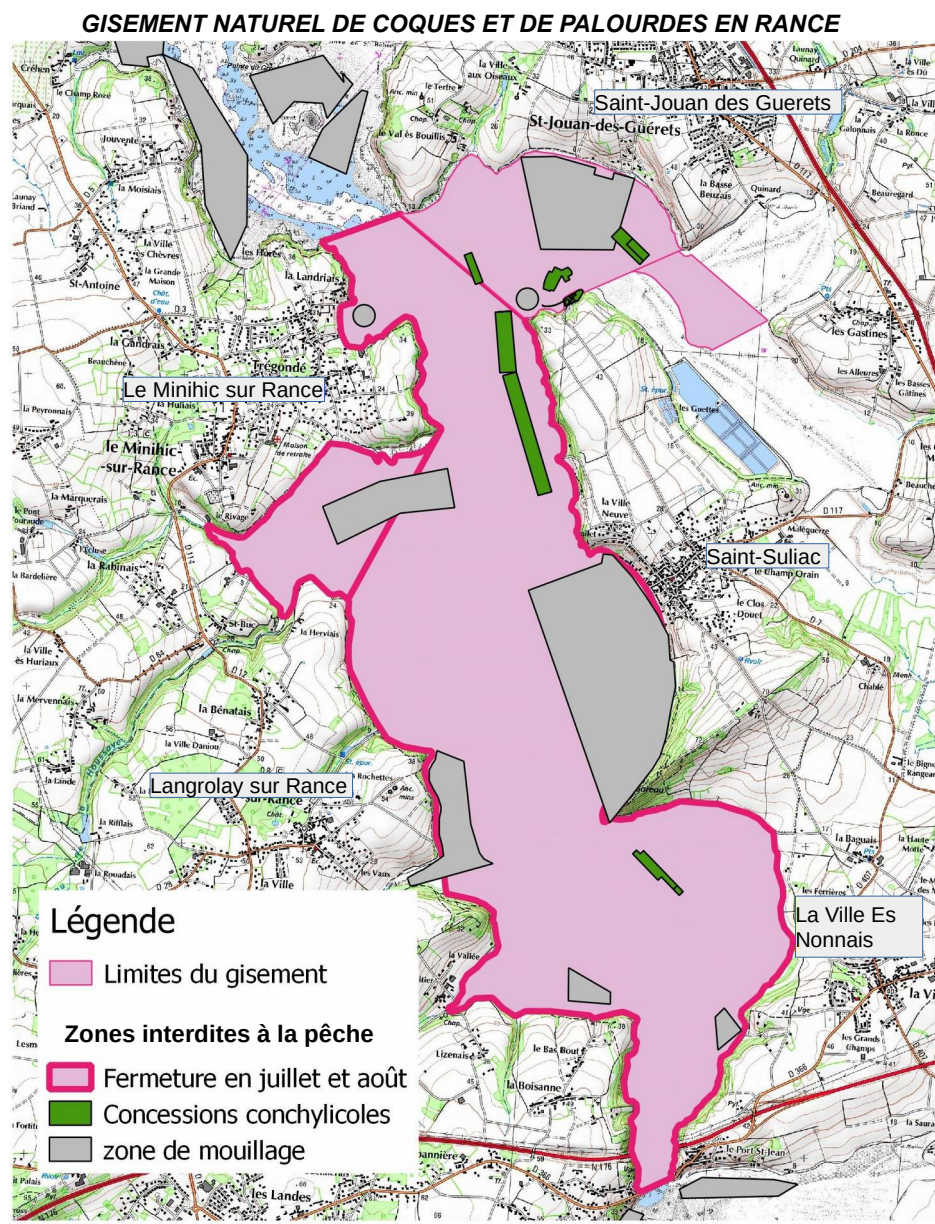


Coquillages	Taille minimale	Quota de capture
<b>Bivalves fousseurs</b>		
Coque 	2,7 cm	300 (≈ 3 kg)
Palourde 	4 cm	150 (≈ 3 kg)
Palourde japonaise 	3,5 cm	150 (≈ 3 kg)
Praire 	4,3 cm	100 (≈ 3 kg)
Vénus 	2,8 cm	100 (≈ 3 kg)
<b>Bivalves non fousseurs</b>		
Huître creuse 	5 cm	5 douzaines (≈ 5 kg)
Huître plate 	6 cm	5 douzaines (≈ 5 kg)
Moule 	4 cm	300 (≈ 3 kg)
Comment mesurer les tailles?		



# Pêche à pied en Rance

Édition 2022



Ces informations sont données sous réserve d'un classement sanitaire satisfaisant lors des jours de pêche

**Pêche des coques et palourdes :**

- Interdite les dimanches -
- Interdite la nuit -
- Fermeture partielle du gisement en juillet et août (voir carte)

Respectez le travail des professionnels : ne pêchez pas à moins de **15 mètres** des concessions conchylicoles

Circulation et stationnement des véhicules à moteur interdits sur le domaine public maritime (L.321-9 Code Environnement)

**Stationnez sur les parkings prévus à cet effet**

**Pêche à pied de loisir :**  
**CONSOMMATION PERSONNELLE**  
**VENTE INTERDITE**

**Outils autorisés pour la pêche des coquillages :**

- Couteau à main longueur 20cm maximum
- Couteau à palourdes
- Trident de 10 cm maximum d'ouverture et de dents de longueur 5cm maximum
- Râteau non grillagé largeur maximum de 35cm, dents 10cm maximum

**Pour tous les engins autorisés :**

**Arrêté du Préfet de la Région Bretagne du 21 oct. 2013**

**NE PAS JETER SUR LA VOIE PUBLIQUE**

Pour plus d'informations :  
Délégation Mer et Littoral – 02 90 57 40 20