



SAINT-MALO  
BAIE DU MONT-SAINT-MICHEL

# Étude de fréquentation 2022 des nuitées et des visites pour les clientèles françaises et étrangères par EPCI

*et sur la Destination Cap Fréhel – Saint-Malo – Baie du Mont-Saint-Michel*

(Source Flux Vision Orange Tourisme)



Communauté  
d'Agglomération  
du Pays  
de Saint-Malo

## → Le contexte

Solution innovante développée par Orange, Flux Vision Tourisme permet de convertir des informations techniques du réseau mobile en indicateurs statistiques, afin de mieux connaître la fréquentation sur le territoire en analysant la mobilité géographique des touristes et des excursionnistes.

**Les données observées pour les nuitées concernent les touristes français et étrangers.**

**Les données observées pour les visites concernent les touristes (dorment 1 nuit minimum) et excursionnistes (à la journée) français et étrangers.**

Chacune des zones observées correspond à un EPCI, soit pour notre Destination : Saint-Malo Agglomération, les Communautés de communes Bretagne romantique et Pays de Dol et de la Baie du Mont-Saint-Michel.

Des données complémentaires permettent de bénéficier d'informations sur la Destination Cap Fréhel - Saint-Malo Baie du Mont-Saint-Michel (carte ci-dessous), qui se compose des 3 EPCI précédemment cités, de Dinan Agglomération et de la Communauté de communes de la Côte d'Émeraude.

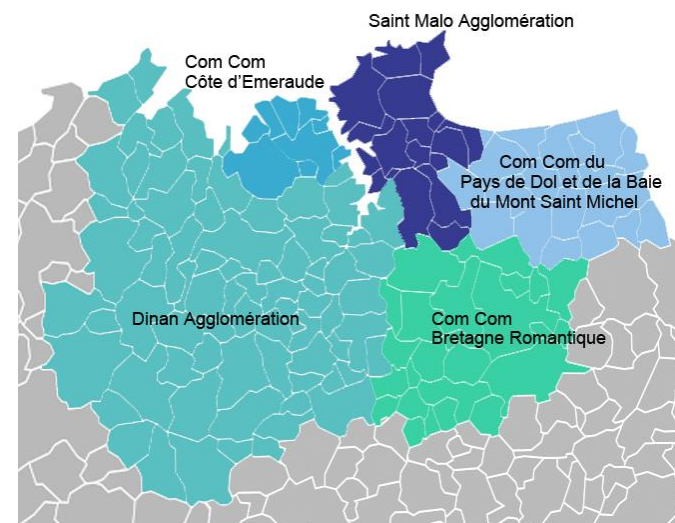
### Légende des abréviations des cartes :

CCBR : Bretagne romantique

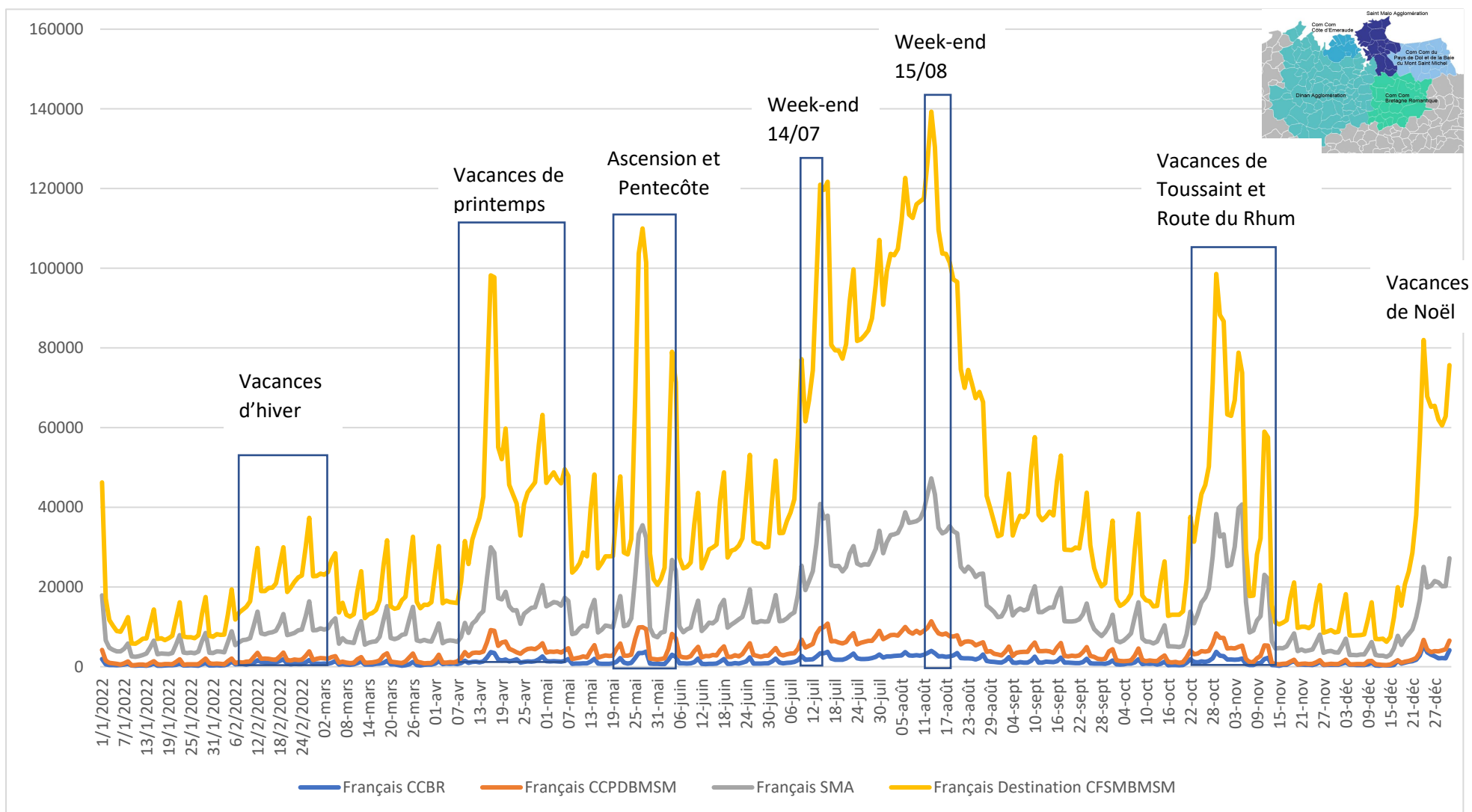
CCPDBMSM : Pays de Dol – Baie du Mont-Saint-Michel

SMA : Saint-Malo Agglomération

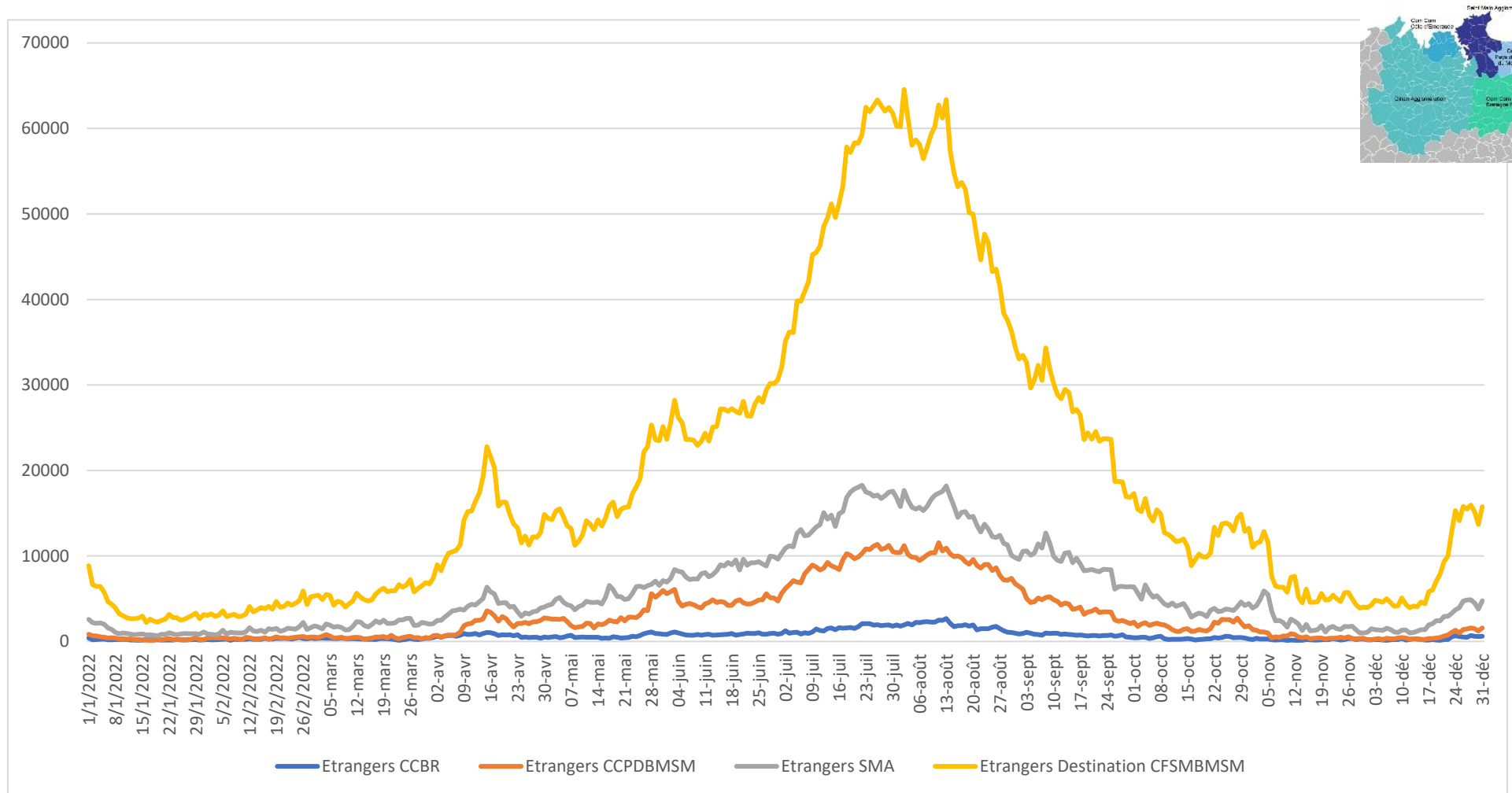
CFSMBMSM : Cap Fréhel - Saint-Malo Baie du Mont-Saint-Michel



➔ Comparatif des nuitées françaises 2022 par EPCI et sur la Destination Cap Fréhel Saint-Malo – Baie du Mont-Saint-Michel



➔ Comparatif des **nuitées étrangères 2022** par EPCI et sur la Destination Cap Fréhel - Saint-Malo – Baie du Mont-Saint-Michel



2022	Total des nuitées	Total des nuitées françaises	% des Français	Date et nombre de nuitées du jour le + fréquenté Français	Total des nuitées étrangères	% des Étrangers	Date et nombre de nuitées du jour le + fréquenté Étrangers
Communauté de communes Bretagne romantique	712 991	468 542	(66%)	(24/12) 5 488	244 449	(34%)	(13/08) 2 676
Communauté de communes du Pays de Dol et de la Baie du Mont Saint-Michel	2 326 355	1 213 414	(52%)	(13/08) 1 1405	1 112 941	(48%)	(11/08) 1 1551
Saint-Malo Agglomération	7 180 521	5 044 602	(70%)	(13/08) 47 263	2 135 919	(30%)	(22/07) 18 268
Destination Cap Fréhel Saint-Malo Baie du Mont-Saint-Michel	21 078 480	14 119 067	(67%)	(13/08) 139 291	6 959 413	(33%)	(1/08) 64 565

La Destination Saint-Malo Baie du Mont-Saint-Michel (3 EPCI) affiche un fort taux de fréquentation avec 48% des nuitées totales de la Destination Cap Fréhel Saint-Malo Baie du Mont-Saint-Michel (5 EPCI). Le nombre de nuitées par EPCI s'établit à 34% pour Saint-Malo Agglomération, 11% pour la Communauté de communes du Pays de Dol et de la Baie du Mont Saint-Michel et 3% pour la Communauté de communes Bretagne romantique.

L'analyse de la courbe de fréquentation des nuitées françaises montre que les pics sont tous situés sur les périodes de vacances scolaires, avec des niveaux importants sur les ailes de saison, au printemps, en mai (ponts) et à l'automne. Les vacances de Noël pour les regroupements familiaux affichent aussi des niveaux

importants de nuitées. La période estivale comprise entre la mi-juillet et la mi-août reste néanmoins la plus plébiscitée sur notre Destination. Pour la clientèle étrangère, la fréquentation reste plus concentrée entre la mi-juillet jusqu'à fin août.

En octobre et novembre, la Route du Rhum a favorisé le territoire de Saint-Malo Agglomération, mais plus largement celui de la Destination Cap Fréhel – Saint-Malo Baie du Mont-Saint-Michel. Le nombre de nuitées affiché pendant la quinzaine approche celui du mois d'août.

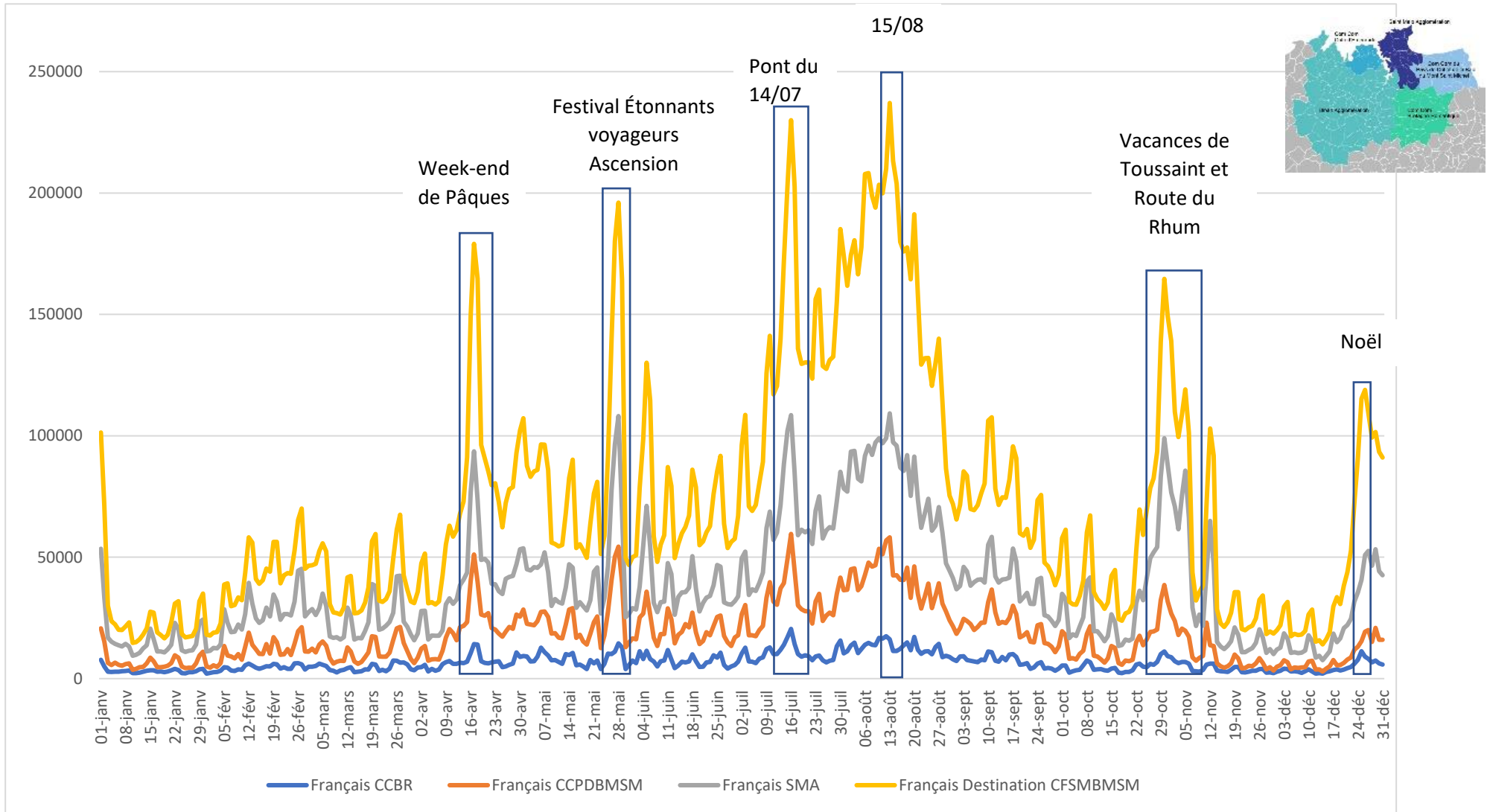
Les nuitées de la Communauté de communes du Pays de Dol et de la Baie du Mont Saint-Michel sont réparties à part presque égale entre les Français et les étrangers, ceci pouvant s'expliquer par la présence du Domaine des Ormes qui accueille de nombreux étrangers. Les autres EPCI présentent sensiblement les mêmes proportions avec 70 % de Français et autour de 30 % d'étrangers.

**Le jour ayant totalisé le plus de nuitées françaises** pour la Communauté de communes Bretagne romantique est le 24 décembre, alors que les autres EPCI connaissent leur pic de fréquentation en pleine saison estivale, le 13 août.

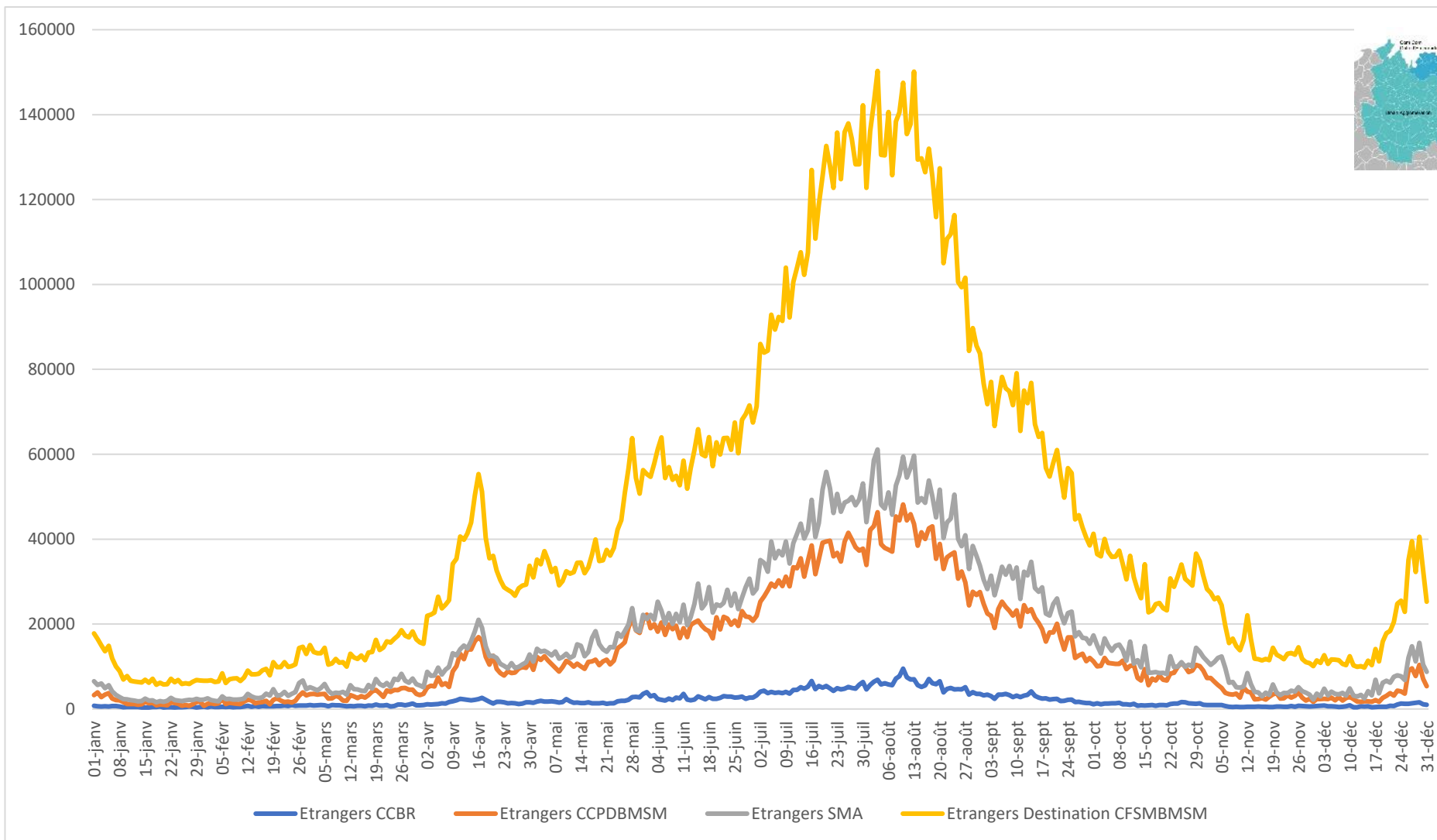
Pour les **nuitées étrangères** les jours d'affluences sont plus disparates mais concentrés sur la période estivale du 22 juillet au 13 août.

Sans grande surprise, les jours les moins fréquentés par les Français et les étrangers se situent entre la mi-décembre et la fin du mois de janvier.

➔ Comparatif des **visites françaises 2022** par EPCI et sur la Destination Cap Fréhel - Saint-Malo – Baie du Mont-Saint-Michel



➔ Comparatif des **visites étrangères 2022** par EPCI et sur la Destination Cap Fréhel - Saint-Malo – Baie du Mont-Saint-Michel





2022	Total des visites	Total des visites françaises	% des Français	Date et nombre de visites du jour le + fréquenté Français	Total des visites Étrangères	% des Étrangers	Date et nombre de visites du jour le + fréquenté Étrangers
Communauté de communes Bretagne romantique	3 112 026	2 389 039	(77%)	(16/07) 20 475	722 987	(23%)	(10/08) 9 508
Communauté de communes du Pays de Dol et de la Baie du Mont Saint-Michel	11 513 430	6 719 795	(58%)	(16/07) 59 591	4 793 635	(42%)	(10/08) 48 173
Saint-Malo Agglomération	20 192 284	13 944 083	(69%)	(13/08) 109 244	6 248 201	(31%)	(3/08) 61 128
Destination Cap Fréhel Saint-Malo Baie du Mont-Saint-Michel	42 309 726	26 221 780	(62%)	(13/08) 237 077	16 087 946	(38%)	(3/08) 150 292

La Destination Saint-Malo Baie du Mont-Saint-Michel (3 EPCI) totalise **82%** du nombre de visites totales de la Destination Cap Fréhel Saint-Malo Baie du Mont-Saint-Michel (5 EPCI).

Le nombre de visites par EPCI représente **48%** pour Saint-Malo Agglomération, **27%** pour la Communauté de communes du Pays de Dol et de la Baie du Mont Saint-Michel et **7%** pour la Communauté de communes Bretagne romantique.

Une nouvelle fois, l'analyse de la courbe de **fréquentation des visites françaises** montre que les pics de nuitées se situent sur les périodes de vacances scolaires, avec des niveaux importants sur les ailes de saison, au printemps, en mai (ponts) à l'automne et à Noël pour les regroupements familiaux. Les grands événements comme Étonnants voyageurs, la Route du Rhum (1,5 millions de visiteurs sur la quinzaine), la Route du Rock... contribuent également fortement à l'augmentation du nombres de visites.

Mais c'est toujours la période estivale comprise entre la mi-juillet et la mi-août qui connaît les plus importantes fréquentations des clientèles françaises et en août pour les étrangers sur notre Destination.

Pour les Français, la journée la plus fréquentée -le 16 juillet - est identique pour les Communautés de communes Bretagne romantique, du Pays de Dol et de la Baie du Mont-Saint-Michel, et correspondant au samedi du week-end prolongé du 14 juillet. C'est le 10 août pour la clientèle étrangère.

Pour Saint-Malo Agglomération, c'est le 3 août qui connaît la plus forte fréquentation (Français et étrangers),  
Les jours les moins fréquentés oscillent entre janvier et décembre, hors vacances scolaires.