

DESTINATION



SAINT-MALO
BAIE DU MONT-SAINT-MICHEL

saint-malo-tourisme.com

BRETAGNE®

CAHIER DES CHARGES FICHIERS TECHNIQUES 2025

INSERTIONS PUBLICITAIRES

VISIBILITÉ ÉDITIONS



> MAGAZINE ANNUEL - 30 000 exemplaires
- FORMAT FINI : 200X265 MM

Objectifs :

- Faire découvrir l'ensemble du territoire au travers d'un prisme à 3 dimensions : nature, patrimoine et eau.
- Favoriser la diffusion de la consommation touristique par la suggestion d'idées séjours incitant à l'itinérance à partir d'une pluralité de points du territoire.

Publi reportage :
pour une mise en valeur personnalisée du partenaire et de son savoir faire
 200 mm de largeur x 265 mm de hauteur sur simple page.
 (textes et photos réalisés par une rédactrice et un photographe professionnels inclus)



THERMES MARINS DE SAINT-MALO

Thalassothérapie SPA - Laboratoire - Hôtels - Résidences - Restaurants - Boutique

LA TRINAM Généraliste	LES THERMES Spa	AMBASSADE Spa
---------------------------------	---------------------------	-------------------------

11000 - A PARTIR DE 4 € / JOUR

100 Rue de la République - 35100 Saint-Malo

2ème de couverture / rabat :

190 mm de largeur x 265 mm de hauteur (avec un bord tournant de 10 mm sans texte ni logo) 300 dpi

CHÂTEAU DE COMBOURG
BERCEAU DU ROMANTISME

UN CHÂTEAU LÉGENDAIRE

100 Rue des Princes 35200 Combourg

4ème et 3ème de couverture : 200 mm de largeur x 265 mm de hauteur (avec un bord tournant de 10 mm sans texte ni logo) 300 dpi

NB : intégration du logo «Trinam» pour la 4ème de couverture



VISIBILITÉ ÉDITIONS



> **GUIDE PRATIQUE DE SÉJOUR - 25 000 exemplaires**
- FORMAT FINI : A5+ (150X210MM)

Un seul guide pratique pour un maximum de visibilité. Conçu comme un guide de séjour incontournable pour tout visiteur de notre territoire : activités loisirs, activités nautiques, restaurants, bars, transports, shopping et produits locaux...

4^{ème} et 3^{ème} de couverture :

150 mm de largeur x 210 mm de hauteur
 (avec un bord tournant de 10mm sans texte ni logo) - 300 dpi
 NB : intégration du logo «Trinam» pour la 4^{ème} de couverture



2^{ème} de couverture / rabat :

140 mm de largeur x 210 mm de hauteur
 (avec un bord tournant de 10 mm sans texte ni logo) - 300 dpi

Pleine page :

120 mm de largeur x 168 mm de hauteur
 300 dpi
 (avec un bord tournant de 10mm sans texte ni logo)

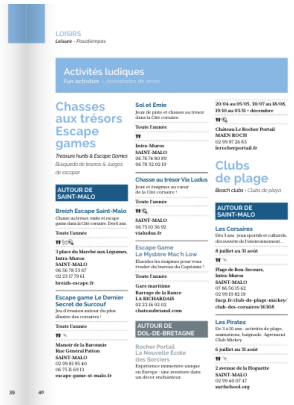


1/3 de page :

120 mm de largeur x 60 mm de hauteur
 300 dpi

1/2 de page :

120 mm de largeur x 90 mm de hauteur
 300 dpi





> GUIDE PRATIQUE DE SÉJOUR

Encart Premium

(Présentation non contractuelle)

Photo à fournir :

39 x 39 mm de hauteur - 300 dpi
&

Texte à fournir :

215 caractères maximum
(espaces compris).



PÉPITE



Château de Combours

Le château de Combours a accueilli l'enfance de l'écrivain François-René de Chateaubriand. Il l'immortalisera dans ses Mémoires d'outre-tombe. Forteresse médiévale parfaitement conservée et meublée. Visites guidées.

31 mars au 3 novembre



23 rue des Princes

COMBOURG

02 99 73 22 95

chateau-combourg.com

Château Parc et jardins de La Bourbansais

Château des 16^e et 18^e siècles, Jardins remarquables « à la Française ».

1^{er} avril au 30 novembre



La Bourbansais

PLEUGUENEUC

02 99 69 40 07

labourbansais.com

Musées

Museums - Museos

AUTOUR DE SAINT-MALO

PÉPITE



La Maison des Collections

La Maison des Collections présente l'épopée d'un Terre-Neuvas au travers de scénettes costumées, en traversant 14 salles remplies de collections étonnantes et uniques en France. Un univers surprenant et incroyable.

Pâques à la Toussaint



1 ruelle Guitton

SAINT-SULIAC

02 23 16 92 86

06 12 24 10 80

la-maison-des-collections.fr



VISIBILITÉ ÉDITIONS



> **PLANS DE VILLE SAINT-MALO 100 000 exemplaires & CANCALE 20 000 exemplaires.**

Un support plébiscité par nos visiteurs et nos partenaires !
 Plan de Saint-Malo : 630 x 390 mm ouvert ; 90 x 130mm fermé
 Plan de Cancale : 450 x 390 mm ouvert ; 90 x 130 fermé.



Double module :
 150 mm de largeur x 45 mm de hauteur - 300 dpi

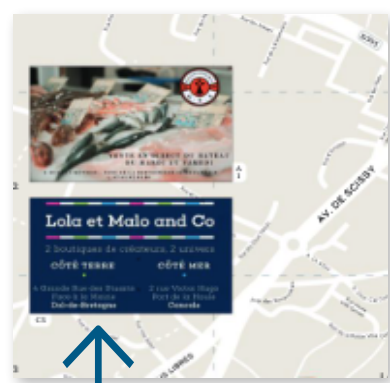


2 rabats (4e de couv' + rabat intérieur) :

75 mm de largeur x 118 mm de hauteur - 300 dpi
 NB : intégration du logo «Triman»



Module carré :
 75 mm de largeur x 75 mm de hauteur - 300 dpi



Module simple :
 75 mm de largeur x 45 mm de hauteur - 300 dpi

VISIBILITÉ DIGITALE - TOUTE L'ANNÉE

A tout moment dans l'année, être partenaire vous permet de bénéficier de l'offre digitale !

> POP-UP SUR LE SITE

www.saint-malo-tourisme.com

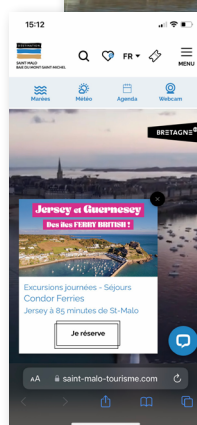
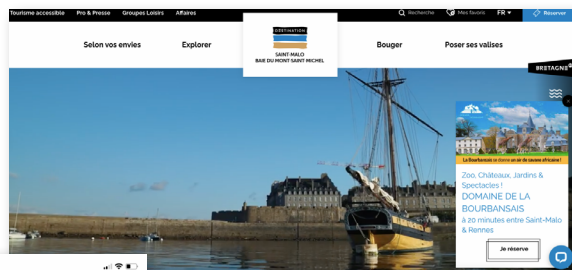
Choisissez les pages et les mois où vous souhaitez apparaître, selon votre cible.

INFOS TECHNIQUES :

Format : 1920 x 1080 px ; 300 dpi

Textes : un sur-titre, un titre et un sous-titre

+ lien vers le site et nom d'accroche.



Version smartphone

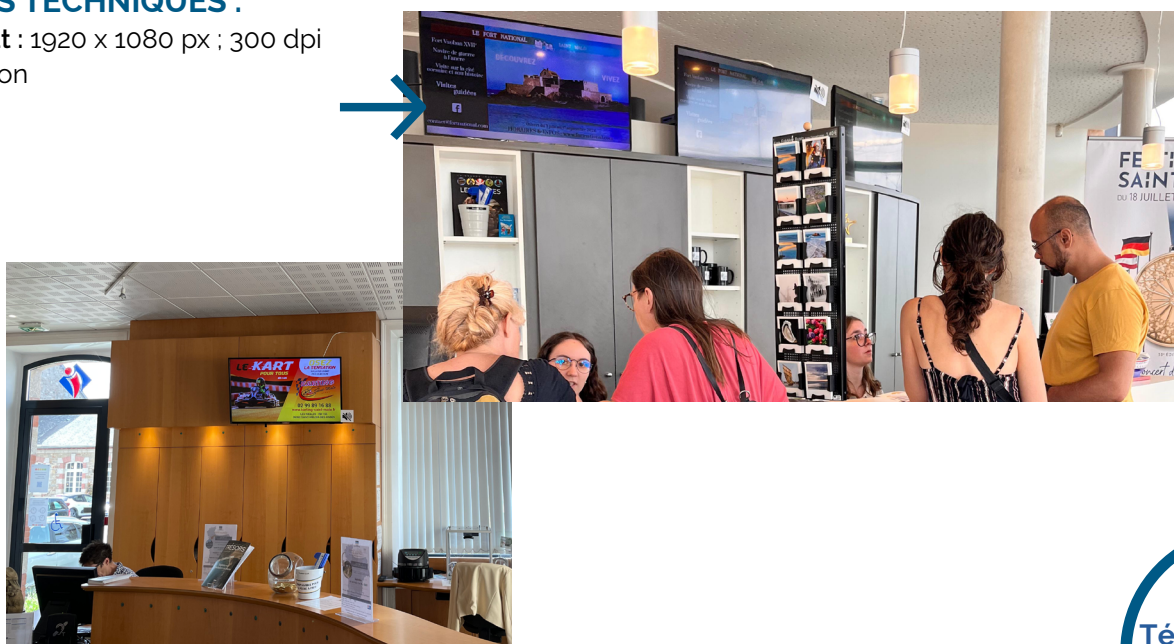
> SPOT PUBLICITAIRE SUR LES ÉCRANS D'ACCUEIL

Vidéo ou visuel sans son, pour 1, 3 ou 6 mois.

Renforcez votre exposition dans nos agences à Saint-Malo, à Cancale et à Dol-de-Bretagne.

INFOS TECHNIQUES :

Format : 1920 x 1080 px ; 300 dpi
sans son

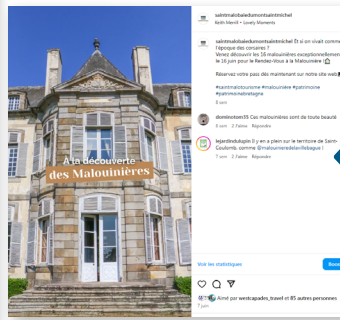
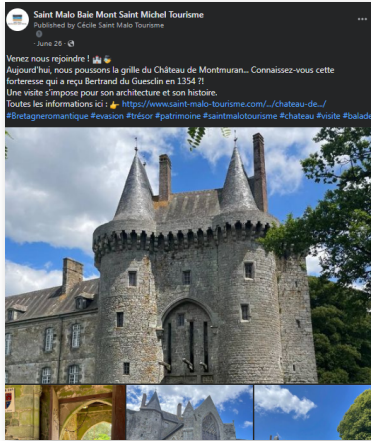


VISIBILITÉ DIGITALE - TOUTE L'ANNÉE

JEU CONCOURS

PROFITEZ DE NOTRE VISIBILITÉ SUR LES RÉSEAUX SOCIAUX POUR COMMUNIQUER DIFFÉREMMENT !

Nous vous proposons une publication sponsorisée dans le cadre d'un jeu concours (lot fourni par le prestataire) avec une mise en avant sur nos pages : près de 100 000 abonnés.



INFOS TECHNIQUES :

Facebook :

Format : 940 x 788 pixels

Texte : 200 caractères maximum

Accroche + hashtags

Instagram :

Format : 1080 x 1080 pixels

Texte : 200 caractères maximum

Accroche + hashtags

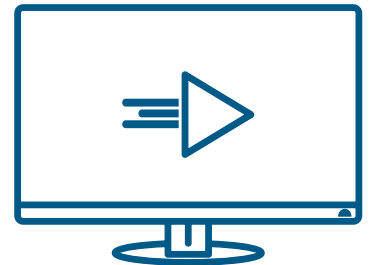
RÉALISATION VIDÉO

La réalisation d'une vidéo comprenant :

- ½ journée de tournage avec matériel vidéo, prise de son et interview,
- Le montage vidéo avec sous titrage. (hors musique...)

Libre de droit pour diffusion sur le site du partenaire et diffusion sur le site de la SPL.

[Exemple 2024](#)



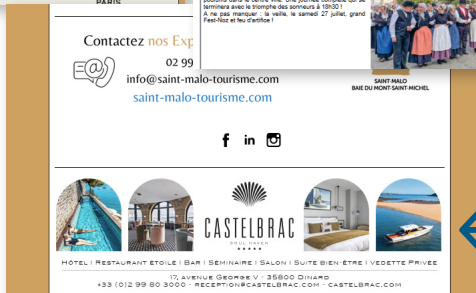
> NEWSLETTER

BANDEAU EN PIED DE PAGE

À destination de nos abonnés, la Newsletter «Au fil des saisons» est diffusée 4 fois par an (printemps, été, automne, hiver).

La Newsletter «A vos Agendas» est diffusée tous les 15 jours à nos abonnés, partenaires et institutionnels.

Profitez de cette exposition directe !



INFOS TECHNIQUES :

Format : 600 x 200 pixels ; 150 dpi

pas de contrainte «texte»



Téléchargez ici
les tarifs

DESTINATION



**SAINT-MALO
BAIE DU MONT-SAINT-MICHEL**

saint-malo-tourisme.com

Votre interlocutrice pour développer votre visibilité



Gaëlle LEFORT DES YLOUSES

Tel. 07 89 42 03 54

glefortdy@saint-malo-tourisme.com