

DESTINATION



SAINT-MALO  
BAIE DU MONT-SAINT-MICHEL

[saint-malo-tourisme.com](http://saint-malo-tourisme.com)

BRETAGNE®

# CAHIER DES CHARGES FICHIERS TECHNIQUES 2025

## INSERTIONS PUBLICITAIRES

## > MEETING GUIDE

Un outil d'aide indispensable pour l'organisateur d'événements professionnels : hébergements, lieux événementiels et de réunion, traiteurs, palais des congrès, agences...  
Tous les acteurs réunis dans un seul guide.



## INFOS TECHNIQUES :

Pas de texte à + de 10 mm du bord



### 2<sup>ème</sup>, 3<sup>ème</sup> et 4<sup>ème</sup> de couverture :

150 mm de largeur x 210 mm de hauteur  
+ 5mm de trait de coupe - 300 dpi

NB : intégration du logo «Trinam» pour la 4<sup>ème</sup> de couverture



### 1/2 de page :

120 mm de largeur x 90 mm de hauteur, sans coupe et sans filet - 300 dpi

### Pleine page :

150 mm de largeur x 210 mm de hauteur, sans coupe et sans filet - 300 dpi



# VISIBILITÉ DIGITALE - TOUTE L'ANNÉE

A tout moment dans l'année, être partenaire vous permet de bénéficier de l'offre digitale !

## > POP-UP SUR LE SITE

[www.saint-malo-tourisme.com](http://www.saint-malo-tourisme.com)

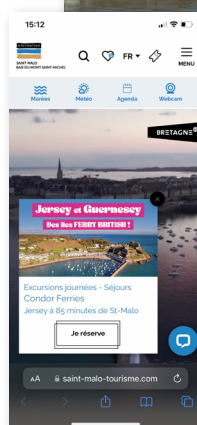
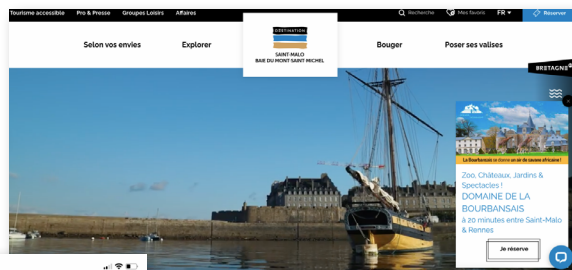
Choisissez les pages et les mois où vous souhaitez apparaître, selon votre cible.

### INFOS TECHNIQUES :

Format : 1920 x 1080 px ; 300 dpi

Textes : un sur-titre, un titre et un sous-titre

+ lien vers le site et nom d'accroche.



Version smartphone

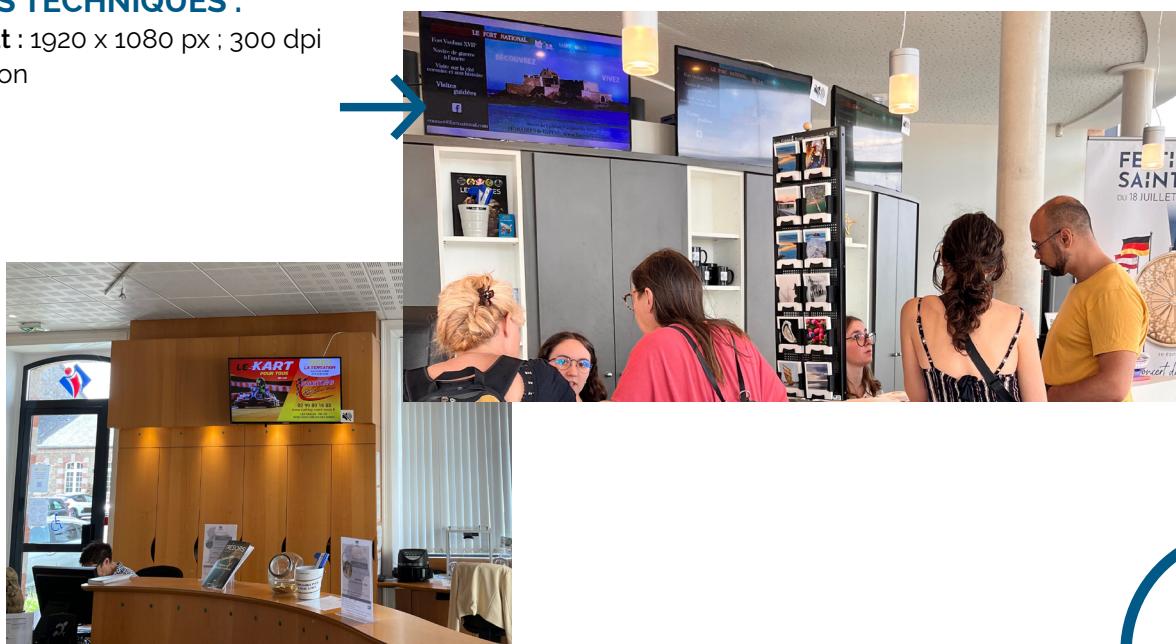
## > SPOT PUBLICITAIRE SUR LES ÉCRANS D'ACCUEIL

Vidéo ou visuel sans son, pour 1, 3 ou 6 mois.

Renforcez votre exposition dans nos agences à Saint-Malo, à Cancale et à Dol-de-Bretagne.

### INFOS TECHNIQUES :

Format : 1920 x 1080 px ; 300 dpi  
sans son

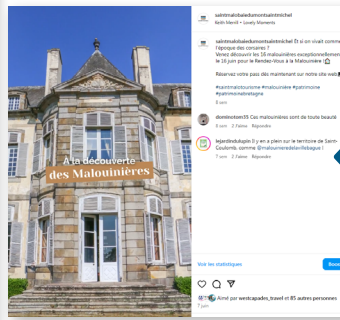
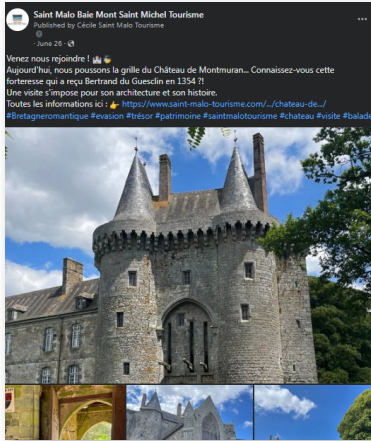


# VISIBILITÉ DIGITALE - TOUTE L'ANNÉE

## JEU CONCOURS

### PROFITEZ DE NOTRE VISIBILITÉ SUR LES RÉSEAUX SOCIAUX POUR COMMUNIQUER DIFFÉREMMENT !

Nous vous proposons une publication sponsorisée dans le cadre d'un jeu concours (lot fourni par le prestataire) avec une mise en avant sur nos pages : près de 100 000 abonnés.



### INFOS TECHNIQUES :

**Facebook :**

**Format :** 940 x 788 pixels

**Texte :** 200 caractères maximum

Accroche + hashtags

**Instagram :**

**Format :** 1080 x 1080 pixels

**Texte :** 200 caractères maximum

Accroche + hashtags

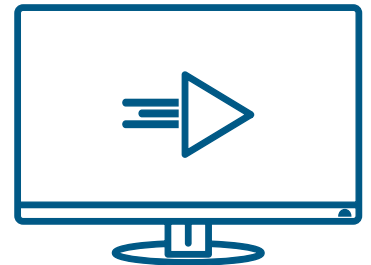
## RÉALISATION VIDÉO

La réalisation d'une vidéo comprenant :

- ½ journée de tournage avec matériel vidéo, prise de son et interview,
- Le montage vidéo avec sous titrage. (hors musique...)

Libre de droit pour diffusion sur le site du partenaire et diffusion sur le site de la SPL.

[Exemple 2024](#)



### > NEWSLETTER

#### BANDEAU EN PIED DE PAGE

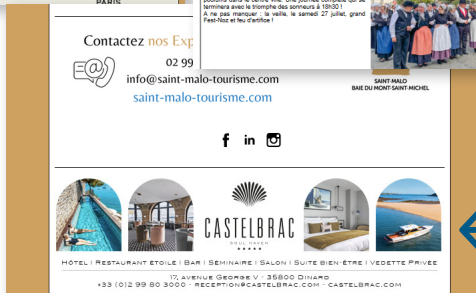
À destination de nos abonnés, la Newsletter «Au fil des saisons» est diffusée 4 fois par an (printemps, été, automne, hiver).

La Newsletter «A vos Agendas» est diffusée tous les 15 jours à nos abonnés, partenaires et institutionnels.

Profitez de cette exposition directe !

### INFOS TECHNIQUES :

**Format :** 600 x 200 pixels ; 150 dpi  
pas de contrainte «texte»





DESTINATION



**SAINT-MALO  
BAIE DU MONT-SAINT-MICHEL**

[saint-malo-tourisme.com](http://saint-malo-tourisme.com)

Votre interlocutrice pour développer votre visibilité



**Gaëlle LEFORT DES YLOUSES**

Tel. 07 89 42 03 54

[glefortdy@saint-malo-tourisme.com](mailto:glefortdy@saint-malo-tourisme.com)