



BRETAGNE ^{BE}



Lois Boisson,
gagnante de la
13ème édition de
l'Open 35 de Saint-Malo

TOURNOI DE TENNIS INTERNATIONAL PROFESSIONNEL FÉMININ

L'OPEN³⁵ DE SAINT-MALO

DU 27 AVRIL AU 4 MAI 2025



L'OPEN 35 EN CHIFFRES



L'OPEN 35, 4ÈME TOURNOI FRANÇAIS !

L'OPEN 35 DE SAINT-MALO EST UN TOURNOI DE TENNIS INTERNATIONAL PROFESSIONNEL FÉMININ INSCRIT SUR LE CIRCUIT WTA (WOMEN'S TENNIS ASSOCIATION) AVEC UN PRIZE MONEY DE 115 000\$ + HÉBERGEMENT (WTA 125).

À 3 semaines de Roland Garros, l'Open 35 de Saint-Malo est idéalement positionné dans le calendrier des tournois internationaux.



CHAQUE ANNÉE, NOUS ACCUEILLONS UN PLATEAU SPORTIF EXCEPTIONNEL, AVEC DES JOEUSES CLASSÉES À PARTIR DE LA 11ÈME PLACE MONDIALE.

PYRAMIDE DES TOURNOIS

ROLAND GARROS

WTA 500 Strasbourg

WTA 250 Rouen

WTA 125 Saint-Malo • Contrexeville • Angers • Limoges • Paris

W100 Biarritz

W75 Andrieux-Boutheon • Grenoble • Croissy-Beaubourg • Saint-Gaudens • Montpellier • Le Neubourg • Poitiers

W50 Macon • Calvi • Saint Palais sur Mer • Cherbourg-en-Cotentin • Nantes

W35 Périgueux • Reims • Joué-lès-Tours, Villeneuve d'Ascq • Petit-Bourg (Guadeloupe) • Le Gosier (Guadeloupe)

W15 Dinard • Gonesse • Le Havre • Bissy-Chambéry • Dijon • Norges-la-Ville • Nogent-sur-Marne • Fort-de-France (Martinique)

2024



Lois BOISSON
Née en 2003, Française. Son meilleur classement : 152ème mondiale*

2022



Beatriz Haddad Maia
Née en 1996, Brésilienne. Son meilleur classement : 10ème mondiale*

2020



Nadia Podoroska
Née en 1997, Argentine. Son meilleur classement : 36ème mondiale*
Demi-Finaliste Roland-Garros

2018



Liudmila Samsonova
Née en 1998, Russe. Son meilleur classement : 12ème mondiale*

2023



Sloane STEPHENS
Née en 1993, Américaine. Son meilleur classement : 3ème mondiale*

2021



Viktorija Golubic
Née en 1992, Suisse. Son meilleur classement : 35ème mondiale*
Quart de finaliste Wimbledon

2019



Varvara GRACHEVA
Née en 2000, Russe. Son meilleur classement : 40ème mondiale*

2017



Polona HERCOG
Née en 1991, Slovène. Son meilleur classement : 35ème mondiale*

ELLES ONT GAGNÉ L'OPEN !

*Meilleur classement au 30/09/2024

L'OPEN 35 S'AFFICHE !

CONFÉRENCES DE PRESSE, COMMUNIQUÉS DE PRESSE

Base relation presse de **200 contacts**
(presse internationale, nationale, régionale,
sites information web etc...).

TRANSPORT

13 voitures aux couleurs de l'Open

PRESSE ÉCRITE ET DIGITALE

Bureau de presse installé sur le site, espace de travail presse en wi-fi,
zone mixte pour les interviews, sites d'actualités internationales, sites
sportifs spécialisés, application Ouest France.

**Ouest-France, Le Télégramme, Le Pays Malouin, Saint-Malo Magazine,
Nous Vous Ille, Welovetennis, Tennis infos, Courts Magazine, L'équipe,
Mlle Adèle, Magazine de l'Open** (3500 ex.)

RADIOS

RFM radio officielle, Hit West, Europe 2, Radio Bonheur

TÉLÉVISIONS

TVR Partenaire officiel, **Tébéo** (Finistère), **Tébésud** (Morbihan), **France,
France 2, France 3, streaming WTA, Retransmission Twitch** sur @
lesoutsiderstv

SITE INTERNET

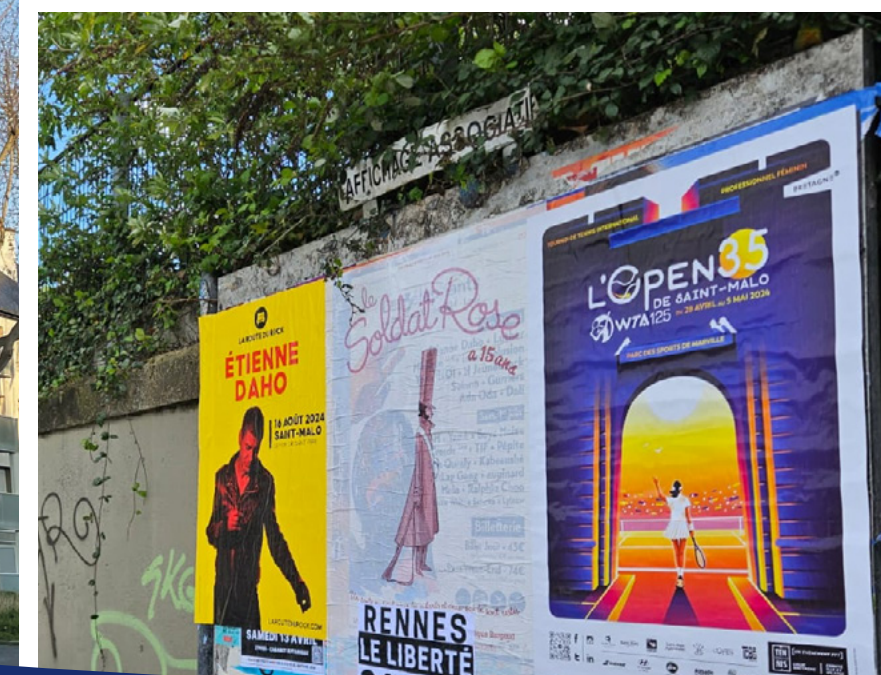
www.lopen-saintmalo.fr

AFFICHAGE

Écran géant de la Grande Passerelle
Bus Saint-Malo Agglomération
Clubs de tennis Bretons
Métro Rennais
Métro Parisien
Office de Tourisme de Saint-Malo
Affichage 4x3m, 120 X176, 400 Affichettes A3
10 000 Flyers, Vitrophanies, TV Magazine

RÉSEAUX SOCIAUX

X : 627 abonnés - @LOPEN35STMALO
Facebook : 1930 abonnés - L'Open 35 de Saint-Malo
Instagram : 1251 abonnés - open_35
Linkedin : 1075 abonnés
Agendaou : notre partenaire, diffuseur interactif
territorial d'information comptant 700 000 visiteurs
uniques par an.



LA DYNAMIQUE DE L'OPEN 35

DEVENIR PARTENAIRE DE L'OPEN 35 C'EST ...

ASSOCIER VOTRE IMAGE ET VOTRE COMMUNICATION À UN ÉVÈNEMENT MONDIAL



INTÉGRER UN RÉSEAU DE PLUS DE 115 ENTREPRISES DYNAMIQUES QUI FONCTIONNE TOUTE L'ANNÉE

L'Open 35 de Saint-Malo est financé par des partenaires institutionnels et privés. De nombreuses entreprises jouent un partenariat gagnant-gagnant avec l'événement et associent leur image à celle du tournoi. L'organisation met en place différentes animations afin que chaque partenaire puisse valoriser sa participation. Jouer sur l'Open 35 de Saint-Malo, c'est l'occasion de développer vos relations d'affaires et de fédérer vos salariés grâce à un événement d'exception ! Thierry Eon, qui officie à Roland Garros et sur le Tour de France est la voix du tournoi. Il anime les avants et après matches ainsi que les soirées partenaires.

DES DÉJEUNERS D'AFFAIRES

C'est l'occasion d'inviter vos salariés, prospects, clients ou fournisseurs dans une ambiance smart et sportive qui cadre avec une image d'entreprise dynamique et conviviale.

DES SOIRÉES PARTENAIRES

Chaque année, des soirées sont organisées tout au long de la semaine pour offrir à nos partenaires des expériences mémorables, propices aux échanges et à l'établissement de liens durables.

Par exemple, le « Tournoi Pro-Am » vous donne l'opportunité d'échanger des balles avec une championne de tennis parmi les meilleures mondiales. Une « soirée B to B » vous permettra de vous présenter devant tous les partenaires, et ainsi vous faire connaître auprès d'une centaine d'entreprises.

DES PETITS DÉJEUNERS

L'occasion de faire découvrir votre entreprise et d'échanger avec les différents partenaires du tournoi tout au long de l'année.

DEVENEZ PARTENAIRES !



PARTENAIRE TITRE

- Naming
- PACK GOLD avec logo fond de court
- Salon privatisé
- 20 accès VIP par jour
- 50 accès grand public par jour Spots TV
- Présence de votre logo sur tous nos supports de communication

NOUS CONTACTER

PARTENAIRE MAJEUR

- PACK GOLD
- Salon privatisé
- 15 accès VIP par jour
- 20 accès grand public par jour Spots TV
- Présence de votre logo sur tous nos supports de communication

50 000 € HT

RÉSERVÉ À DEUX ENTREPRISES

PARTENAIRE OFFICIEL

- PACK GOLD
- PACK SERVICE GAGNANT
- Présence de votre logo sur tous nos supports de communication

16 000 € HT

PARTENAIRE PRINCIPAL

- PACK SILVER
- PACK COUP DROIT CROISÉ
- Présence de votre logo sur tous nos supports de communication

10 000 € HT

SPONSOR

- PACK BRONZE
- PACK SMASH

6 000 € HT

ACCENTUEZ VOTRE VISIBILITÉ GRÂCE À UN ÉVÈNEMENT INTERNATIONAL

PACK GOLD

6 500 € HT

- Logo bâche haute
- Logo site internet
- Logo panneau partenaires
- Page entière dans le magazine de l'Open
- Pub panneau des scores
- 2 invitations pour le dîner de gala
- Mise en avant sur les réseaux sociaux toute l'année

PACK SILVER

4 800 € HT

- Logo bâche haute
- Logo site internet
- Logo panneau partenaires
- 1/2 page dans le magazine de l'Open
- 2 invitations pour le dîner de gala
- Mise en avant sur les réseaux sociaux pendant 1 mois avant le tournoi, et toute la semaine de l'évènement

PACK BRONZE

3 500 € HT

- Logo bâche latérale
- Logo site internet
- Logo panneau partenaires
- 1/4 page dans le magazine de l'Open
- 2 invitations pour le dîner de gala
- Mise en avant sur les réseaux sociaux pendant le tournoi



LE MAGAZINE DE L'OPEN

Tarif HT

ÉDITÉ À 2000 EXEMPLAIRES

Distribué gratuitement :
Dans les locaux de nos partenaires
Dans les clubs de tennis du département

1/8 de page	400 €
1/4 de page	500 €
Demi-page intérieure	600 €
Pleine page intérieure	850 €
2ème de couverture	1000 €
3ème de couverture	1000 €
4ème de couverture	1300 €

VISUELS

Tarif HT

Logo Parasol	600 €
Stand sur le village du tournoi	2000 €
Bâche latérale	2500 €
Gourdes des joueuses	2500 €
Tenues	3000 €
Panneau de score	3000 €
Bâche haute angle de court	3500 €
Banc des joueuses	4000 €
Chaise d'arbitre	4000 €
Chaises juges de ligne	4000 €
Habillage streaming WTA	4500 €

PERSONNALISATION COURT CENTRAL

Tarif HT

Personnalisation : bancs des
joueuses, chaise d'arbitre,
chaises juges de lignes

10 000 €

SOYEZ AU CŒUR DE L'ÉVÈNEMENT

**PASSEZ UNE JOURNÉE INOUBLIABLE !
INVITEZ VOS COLLABORATEURS,
CLIENTS, SALARIÉS !**

Pendant toute une semaine, l'Open 35 de Saint-Malo vous offre de nombreuses animations & prestations ! Un soin particulier est apporté à la qualité de la restauration et du service.

SMASH

3 500 € HT

- Accès à l'inauguration du tournoi
- 4 accès VIP / jour
- 4 places grand public / jour

COUP DROIT CROISÉ

5 000 € HT

- Accès à l'inauguration du tournoi
- 6 accès VIP / jour
- 6 places grand public / jour

REVERS LIFTÉ

7 000 € HT

- Accès à l'inauguration du tournoi
- 8 accès VIP / jour
- 8 places grand public / jour

SERVICE GAGNANT

9 000 € HT

- Accès à l'inauguration du tournoi
- 10 accès VIP / jour
- 10 places grand public / jour

ACCÈS VIP

- Un accueil personnalisé
- Accès à l'Open Bar le midi
- 1 déjeuner VIP au restaurant
- 1 place en loge sur le court central

POUR UNE PERSONNE / TARIF EN SEMAINE :

**MARDI ET MERCREDI 150€ /JOUR HT
DU JEUDI AU SAMEDI 180€ /JOUR HT**

LE DIMANCHE, JOUR DE LA FINALE / 200€ HT



DÎNER DE GALA

100€ HT / PERSONNE

ESPACE VIP

Naming salon VIP

2500€ HT

PRIVATISER VOTRE ESPACE



Une réunion ? Une soirée ?
Nous pouvons mettre à votre disposition notre espace VIP !
Tout est possible, contactez-nous et nous répondrons à votre demande.

PACKS VIP / SEMAINE COMPLÈTE

L'OPEN 35 DURABLE ET SOLIDAIRE



L'OPEN 35 - L'ENGAGEMENT DURABLE, SOLIDAIRE ET INCLUSIF D'UN TOURNOI À ÉNERGIES POSITIVES

POUR UNE TRANSITION RESPONSABLE, ÉCOLOGIQUE ET CITOYENNE.

L'équipe de l'Open 35 de Saint-Malo s'engage, de manière volontaire, dans la mise en œuvre d'une démarche de responsabilité sociétale, dont le but est de réduire l'impact environnemental du tournoi, tout en contribuant au progrès social et au développement local.

Ainsi, nous candidapons chaque année auprès du Comité National Olympique et Sportif Français, afin d'obtenir le label

« **Développement Durable : le sport s'engage** ».

Pour l'édition 2024, nous avons obtenu pour la deuxième année consécutive, la médaille argent.

Un programme d'actions est donc mis en place. Ce fil rouge démontre notre engagement, notamment sur les thématiques suivantes :

PROTECTION DE L'ENVIRONNEMENT

BILLETTERIE DÉMATÉRIALISÉE

pour limiter les déplacements et l'impression des documents.

MOBILITÉS DURABLES

- Voitures **hybrides et électriques** pour le transport des joueuses.
- **Journée du vélo** : chaque année, une journée met à l'honneur les cyclistes qui bénéficient d'une entrée gratuite.

POLITIQUE D'ACHATS RESPONSABLES POUR LA NOURRITURE ET LES RESPONSABLES

introduction du bio, du commerce équitable, favorisation du circuit court et des acteurs locaux, limitation des emballages, adaptation des quantités pour limiter le gaspillage...

LIMITATION, TRI, VALORISATION ET RECYCLAGE DES DÉCHETS

- **Gourdes et fontaines à eau** pour remplacer les bouteilles plastiques des joueuses et de tous les acteurs du tournoi.
- Utilisation de **gobelets lavables consignés**, touillettes en bois, pailles en carton pour le bar.
- **Tri sélectif** dans tous les espaces.
- Présentation de la **fresque écologique du tennis** aux différentes classes autour des thématiques telles que l'alimentation, le transport, la technologie.
- **Partenariat avec le «Groupe Vert»** pour le ménage qui privilégie les produits 100 % biodégradables.

PROMOTION DE L'ÉCONOMIE CIRCULAIRE ET RÉUTILISATION DU MATÉRIEL SPORTIF :

les balles de tennis usagées sont récupérées et redonnées à la FFT dans le cadre de «**L'Opération Balles Jaunes**» pour être recyclées sous forme de sols sportifs.

SENSIBILISATION

SENSIBILISATION DU PUBLIC ET DES SCOLAIRES

grâce à des ateliers dans le village, encadrés par une équipe de bénévoles.

MOBILISATION D'AMBASSADEURS

qui apportent leur notoriété au service du développement durable : Lou Dupin (dessinateur), Sasha Lanièce (navigatrice), Christine Le Derout (écrivaine), Sophie Cha (médecin du sport), Thierry Eon (speaker, animateur), joueuses...

DÉMONSTRATION DE TENNIS FAUTEUIL

le jour des finales.



MERCI DE VOTRE CONFIANCE

NOS PARTENAIRES 2024

PARTENAIRES INSTITUTIONNELS



ARTISTE OFFICIELLE



CLUB SUPPORT



EQUIPEMENTIER, MAGASIN OFFICIELS



MÉDIAS OFFICIELS



COURTS



PARTENAIRES OFFICIELS



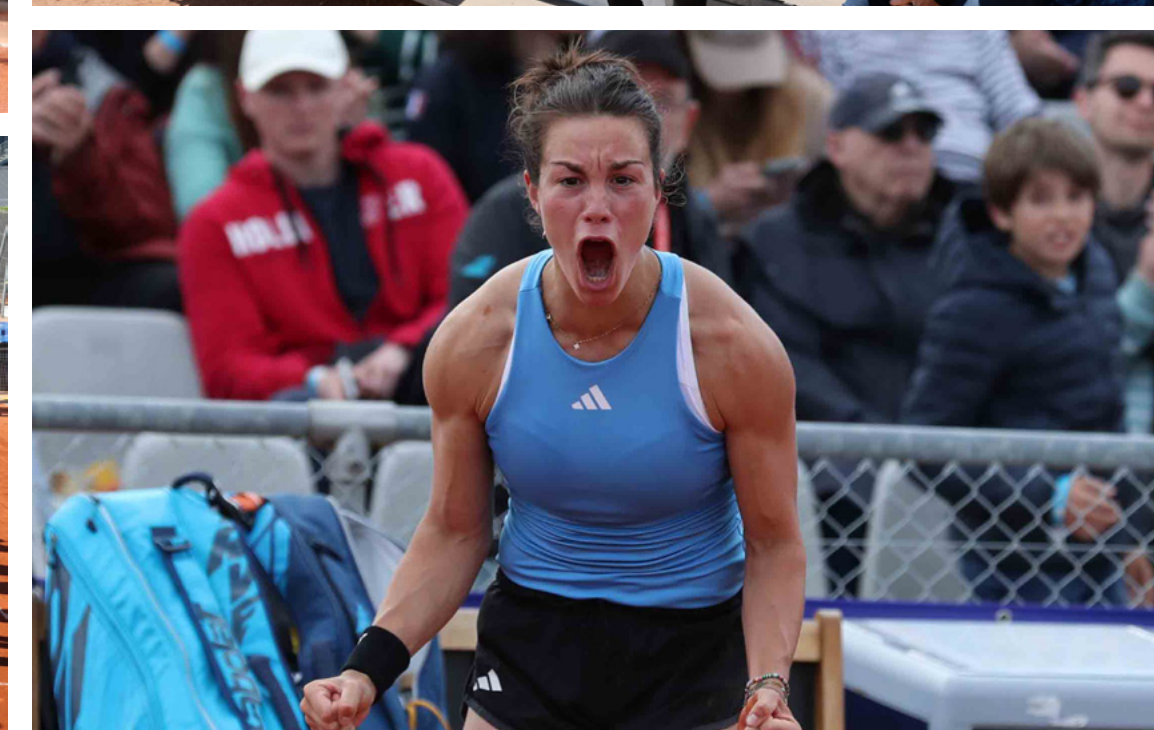
SPONSORS



FOURNISSEURS OFFICIELS



QUELQUES SOUVENIRS ...



**COMMUNIQUEZ SUR
NOS DEUX ÉVÉNEMENTS
ET BÉNÉFICIEZ DE
-10 % DE REMISE**



BRETAGNE^{BE}

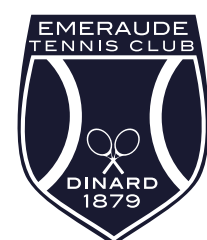
TOURNOI DE TENNIS INTERNATIONAL PROFESSIONNEL FÉMININ

L'OPEN DE DINARD

BY  PLEURTUIT DINARD

DU 31 AOÛT AU 7 SEPTEMBRE 2025

Veronika Podrez
Gagnante de la 1ère
édition de l'Open de Dinard
By McDonald's



[UN ÉVÈNEMENT FFT]

LIGUE
BRETAGNE

COMITÉ
ILLE ET
VILAINE

L'OPEN DE DINARD BY MCDONALD'S,

L'OPEN DE DINARD BY MCDONALD'S EST UN TOURNOI INTERNATIONAL PROFESSIONNEL FÉMININ INSCRIT SUR LE CIRCUIT ITF AVEC UN PRIZE MONEY DE 15000 \$ (W15).



INSCRIPTION
SUR LE CIRCUIT ITF
15 000 DOLLARS EN 2024

ACCUEIL DE JOEUSES
PROFESSIONNELLES

- 32 JOEUSES EN QUALIFICATION
- 32 JOEUSES EN SIMPLE
- 16 ÉQUIPES EN DOUBLES

PYRAMIDE DES TOURNOIS

ROLAND GARROS

WTA 500 Strasbourg

WTA 250 Rouen

WTA 125 Saint-Malo • Contrexeville •
Angers • Limoges • Paris

W100 Biarritz

W75 Andrezieux-Boutheon • Grenoble • Croissy-
Beaubourg • Saint-Gaudens • Montpellier •
Le Neubourg • Poitiers

W50 Macon • Calvi • Saint Palais sur Mer •
Cherbourg-en-Cotentin • Nantes

W35 Périgueux • Reims • Joué-lès-Tours, Villeneuve
d'Ascq • Petit-Bourg (Guadeloupe) • Le Gosier
(Guadeloupe)

W15 Dinard • Gonesse • Le Havre • Bissy-Chambéry • Dijon
• Norges-la-Ville • Nogent-sur-Marne • Fort-de-France
(Martinique)

Les tournois ITF = Base des tournois professionnels

• TOURNOI PERMETTANT AUX JEUNES JOEUSES
DE DÉCOUVRIR LE TRÈS HAUT NIVEAU

• SERVIR LA PROMOTION DU TENNIS FÉMININ

• SOUTIEN DE LA FFT,
DE LA LIGUE DE BRETAGNE DE TENNIS
ET DU COMITÉ DÉPARTEMENTAL DE TENNIS

L'ÉMERAUDE TENNIS CLUB DINARD, 1ER CLUB DE TENNIS EN FRANCE

HISTORIQUE DU CLUB



**IL DISPOSE DE 4 COURTS INTÉRIEURS
+ 10 COURTS EXTÉRIEURS
+ TERRAINS DE PICKELBALL .**

**CRÉE EN 1879, IL EST LE PREMIER CLUB DE TENNIS EN FRANCE.
BERCEAU DU TENNIS FÉMININ AVEC L'ORGANISATION DU PREMIER
GRAND TOURNOI OPEN FÉMININ EN 1890 : LE LADIES' SINGLES.**

DEVENEZ PARTENAIRES !

ET SOUTENEZ LE SPORT AU FÉMININ



PARTENAIRE TITRE



PLEURTUIT
DINARD

VENDU

PARTENAIRE MAJEUR

- Logo sur la bâche haute fond de court
- Logo sur l'affiche du tournoi
- Logo sur le panneau des partenaires
- Logo sur le panneau de score
- 4 invitations pour l'inauguration du tournoi
- 4 invitations pour la soirée des partenaires
- 4 accès VIP / jour du mardi au dimanche
- 4 places Grand Public / jour
- 2 invitations pour la soirée officielle

6 000 €

PARTENAIRE OFFICIEL

- Logo sur la chaise d'arbitre
- Logo sur le banc des joueuses
- Logo sur le panneau des partenaires
- 2 invitations pour l'inauguration du tournoi
- 2 invitations pour la soirée des partenaires
- 2 accès VIP / jour du mardi au dimanche
- 2 places Grand Public / jour
- 2 invitations pour la soirée officielle

4 000 €

SPONSOR OFFICIEL

- Logo sur la tenue des ramasseurs
- 2 invitations pour l'inauguration du tournoi
- 2 invitations pour la soirée des partenaires
- 2 accès VIP / jour du mardi au dimanche
- 2 places Grand Public / jour
- 2 invitations pour la soirée officielle

3 000 €

ACCENTUEZ VOTRE VISIBILITÉ GRÂCE À UN ÉVÈNEMENT INTERNATIONAL

**PASSEZ UNE JOURNÉE INOUBLIABLE !
INVITEZ VOS COLLABORATEURS,
CLIENTS, SALARIÉS !**

Pendant toute une semaine, l'Open de Dinard by McDonald's vous offre de nombreuses animations & prestations ! Un soin particulier est apporté à la qualité de la restauration et du service.

VOTRE MAGAZINE DE L'OPEN DE DINARD BY MCDONALD'S

ÉDITÉ À 2000 EXEMPLAIRES

Distribué gratuitement :
Dans les commerces Dinardais
et à l'entrée du tournoi

1/8 page	200 €
1/4 page	300 €
1/2 page	500 €
1 page	700 €
2ème de couverture	900 €

VISUELS

Logo sur une bâche latérale	1000 €
Logo sur la tenue des ramasseurs	1500 €
Logo sur une bâche haute	2000 €
Logo sur panneau de score	2500 €

**ACCÈS
VIP**

- 1 accueil personnalisé
- 1 cocktail déjeunatoire Émeraude
- 1 place en loge sur le court central

**1 ACCÈS VIP / JOUR POUR UNE PERSONNE
DU MARDI AU DIMANCHE
À PARTIR DE 100 EUROS**

**COUP
DROIT
CROISÉ**

4 000 €

- Accès à l'inauguration du tournoi
- 8 accès VIP / jour
(Du mardi au dimanche)

**REVERS
LIFTÉ**

3 000 €

- Accès à l'inauguration du tournoi
- 6 accès VIP / jour
(Du mardi au dimanche)

SMASH

2 200 €

- Accès à l'inauguration du tournoi
- 4 accès VIP / jour
(Du mardi au dimanche)



MERCI DE VOTRE CONFIANCE

NOS PARTENAIRES 2024

PARTENAIRE TITRE



PARTENAIRES INSTITUTIONNELS



SPONSORS OFFICIELS



QUELQUES SOUVENIRS ...



CONTACT



BAPTISTE GUERMEUR

**CO-DIRECTEUR DE L'OPEN 35
+ OPEN DE DINARD BY MCDONALD'S
+ 33 (0)6 38 43 28 47
baptiste@lopen-saintmalo.fr**

THIERRY CARDONA GIL

**CO-DIRECTEUR DE L'OPEN 35
+ OPEN DE DINARD BY MCDONALD'S
+ 33 (0)6 14 20 19 27
thierry@lopen-saintmalo.fr**

OPEN 35 DE SAINT-MALO

**Parc des sports de marville
22 Avenue de marville
35 400 SAINT-MALO
www.lopen-saintmalo.fr**

OPEN DE DINARD BY MCDONALD'S

**Parc de Port Breton
35 800 DINARD
contact@lopen-dinard.fr**