

NOUVEAUTÉ À L'ABBAYE DU MONT SAINT-MICHEL !

Revelacio Abbaye du Mont Saint-Michel

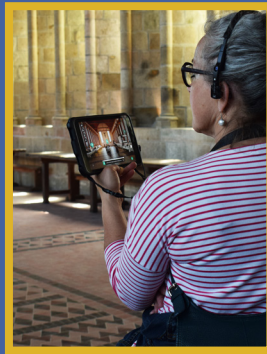
Remontez le temps grâce aux nouvelles tablettes en réalité augmentée. Une immersion visuelle et sonore dans l'abbaye du Moyen-Âge et du XIXème siècle !

5€ par appareil en supplément du droit d'entrée - 3 parcours au choix - plusieurs langues.

NEW : Revelacio Mont Saint-Michel Abbey

Go back in time thanks to the new augmented reality tablets. A visual and audio immersion in the abbey of the Middle Ages and the 19th century!

5€ per device in addition to the entrance fee - 3 courses - several languages.



Keolis Armor et le Centre des Monuments Nationaux s'engagent ensemble pour favoriser le transport collectif et les modes doux. Grâce à la réservation de votre trajet pour le Mont Saint-Michel en car, bénéficiez d'une réduction sur votre billet d'entrée à l'Abbaye. Code valable uniquement pour un achat en ligne sur le site internet de l'Abbaye : www.abbaye-mont-saint-michel.fr

Keolis Armor and the National Monuments Center are committed together to promote public transport. By booking your trip to Mont Saint-Michel by bus, benefit from a reduction on your entrance ticket to the Abbey. Reduction valid only for an online purchase on the Abbey website : www.abbaye-mont-saint-michel.fr/en

VENEZ DÉCOUVRIR L'UN DES PLUS BEAUX SITES TOURISTIQUES DE FRANCE !

L'arrêt du Mont Saint-Michel se situe à côté du Centre d'information touristique. A proximité, des navettes gratuites vous conduiront alors au pied du Mont Saint-Michel en à peine 20 min ! Vous avez aussi la possibilité de traverser la passerelle à pied pour profiter de la baie (35 min).

SEE ONE OF FRANCE'S MOST BEAUTIFUL SITES!

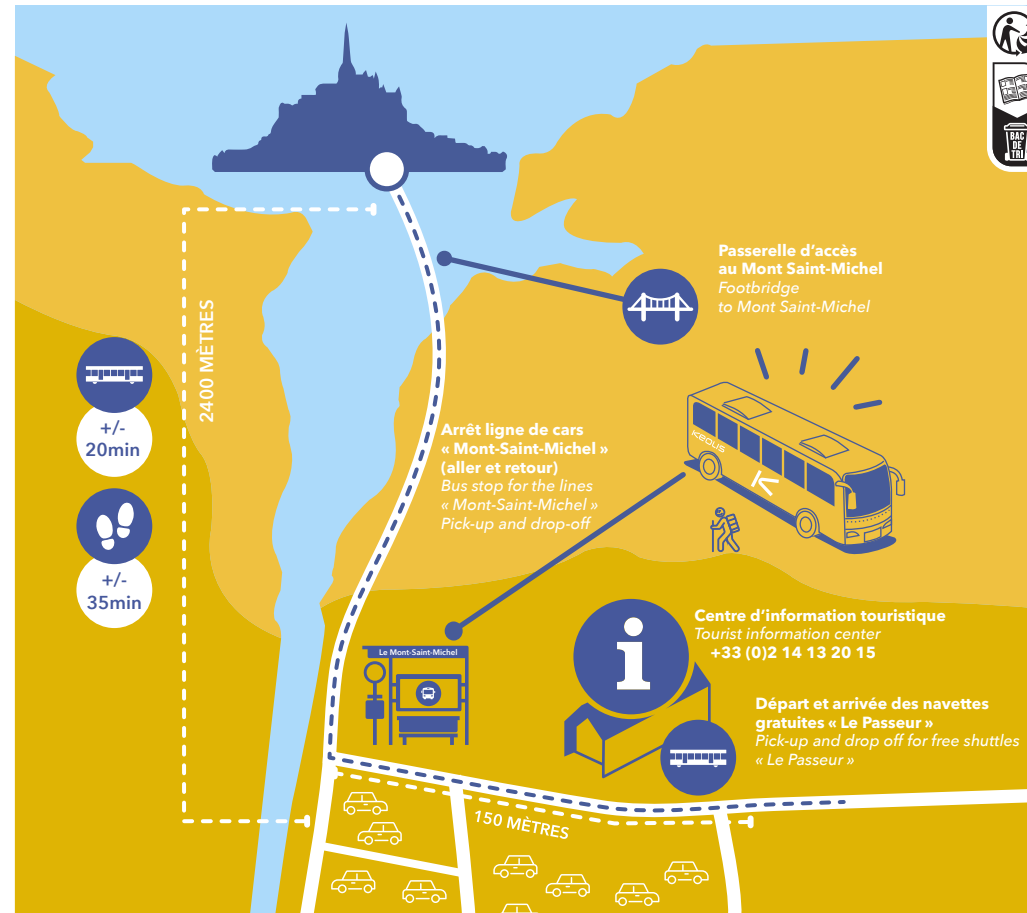
The Mont Saint-Michel bus stop is located next to the Tourist Information Center. Free shuttles located nearby will take you to the foot of the Mont Saint-Michel in just 20 min! Another possibility is to walk along the footbridge to enjoy the view (35 min).

Un site inscrit au Patrimoine Mondial de l'Unesco.
A Unesco World Heritage site.

À seulement 1h de Rennes ou de Saint-Malo.
Just 1 hour from Rennes or Saint-Malo.

Spectacle unique : les plus grandes marées d'Europe !
An unique event: the highest tides in Europe!

Sensations fortes garanties !
Vivez une expérience inoubliable.
Sur place, de multiples possibilités s'offrent à vous : traversée de la baie avec un guide, visite du village et de l'Abbaye, balade dans les polders...
Get ready to be impressed!
Enjoy an unforgettable experience on site, with a wide range of options on offer: cross the bay with a guide, visit the village and the Abbey, stroll through the polders...



Les animaux domestiques de petite taille sont tolérés à condition d'être transportés sur les genoux, dans des paniers fermés, et de ne pas salir, ni incommoder les autres voyageurs.
Small pets are tolerated if they are carried on the knees, in closed baskets, and do not soil or inconvenience other travelers.



Les vélos ne sont pas acceptés à bord, exceptés les vélos pliants dans une housse respectant les dimensions 0,80m x 0,80m x 0,45m.
Bicycles are not allowed on the bus, except for folding bikes placed inside a 0,80m x 0,80m x 0,45m protective cover.



Dans la limite d'une place par véhicule et sous réserve de disponibilité.
La réservation est obligatoire par téléphone ou email 72h avant votre trajet.
One seat per vehicle, subject to availability. Booking by email or phone is mandatory 72h before your trip.



Pour les groupes de plus de 10 personnes, nous vous invitons à nous contacter minimum 7 jours avant afin d'organiser au mieux votre voyage.
For groups of more than 10, please contact us 7 days before your trip so we can make appropriate arrangements.



montsaintmichel@keolis.com



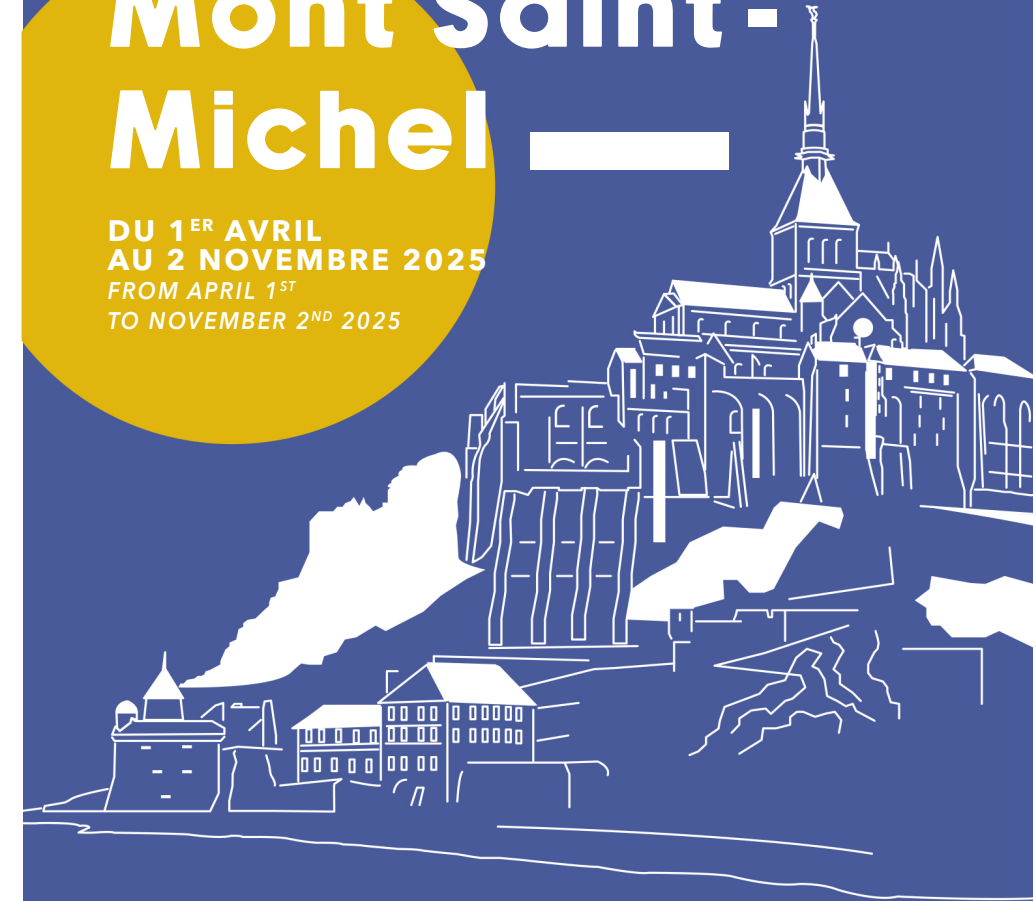
+33 (0)2 99 26 16 00



www.keolis-armor.com

Destination Mont Saint- Michel

DU 1^{ER} AVRIL
AU 2 NOVEMBRE 2025
FROM APRIL 1ST
TO NOVEMBER 2ND 2025



RENNES <> MONT SAINT-MICHEL

SAINT-MALO <> MONT SAINT-MICHEL

FRANÇAIS / ENGLISH

KEOLIS
ARMOR



SAINT-MALO <> MONT SAINT-MICHEL

La ligne fonctionne 7 jours sur 7 (incluant les jours fériés), et propose entre 1 et 3 départs par jour en fonction de la période. Consultez les horaires avec attention ! Elle propose 2 lieux de prise en charge à Saint-Malo et dessert en direct le Mont Saint-Michel, à l'arrêt situé à côté du Centre d'Information Touristique.

The line operates from Monday to Sunday (including on public holidays), and offers up to 3 departures per day (depending on the period). Please check the schedule carefully ! The line offers 2 departure points in Saint-Malo, and will take you directly to the Mont Saint-Michel, at the bus stop located near the Tourist Information Center.

Horaires / Schedule Saint-Malo <> Mont Saint-Michel Du 1^{er} avril au 4 juillet 2025 / From April 1st to July 4th, 2025 PUIS - AND Du 1^{er} septembre au 2 novembre 2025 / From September 1st to November 2nd, 2025

Aller Saint-Malo > Mont Saint-Michel

Lundi à Dimanche + jours fériés
Monday to Sunday + public holidays

Départ / Departure - Saint-Malo - Esplanade Saint-Vincent	09:15
Saint-Malo - Gare routière quai F	09:25
Arrivée / Arrival - Mont Saint-Michel	10:30

Retour Mont Saint-Michel > Saint-Malo

Lundi à Dimanche + jours fériés
Monday to Sunday + public holidays

Départ / Departure - Mont Saint-Michel	15:30
Saint-Malo - Gare routière quai F	16:30
Arrivée / Arrival - Saint-Malo - Esplanade Saint-Vincent	16:40

Horaires / Schedule Saint-Malo <> Mont Saint-Michel Du 5 juillet au 31 août 2025 / From July 5th to August 31th, 2025

Aller Saint-Malo > Mont Saint-Michel

Lundi à Dimanche + jours fériés
Monday to Sunday + public holidays

Départ / Departure - Saint-Malo - Esplanade Saint-Vincent	09:15	12:00
Saint-Malo - Gare routière quai F	09:25	12:10
Arrivée / Arrival - Mont Saint-Michel	10:30	13:15

Retour Mont Saint-Michel > Saint-Malo

Lundi à Dimanche + jours fériés
Monday to Sunday + public holidays

Départ / Departure - Mont Saint-Michel	10:40	15:30	17:30
Saint-Malo - Gare routière quai F	11:40	16:30	18:30
Arrivée / Arrival - Saint-Malo - Esplanade Saint-Vincent	11:50	16:40	18:40



RENNES <> MONT SAINT-MICHEL

La ligne fonctionne 7 jours sur 7, avec 3 allers-retours par jour depuis la gare routière de Rennes. Pour rejoindre la gare routière en descendant du train, empruntez la sortie Nord de la Gare Ferroviaire de Rennes, prenez à droite puis suivez les indications « Gare Routière ».

The line operates 7 days a week, with 3 round trips per day from the Rennes bus station. To reach the Rennes bus station from the train station, take the "Sortie Nord" (north exit), turn right and follow the signs towards the Rennes' "Gare Routière" (bus station).

Tous les trajets sont en correspondance avec les TGV depuis et vers Paris, ce qui permet de faire un aller-retour dans la journée. Paris - Le Mont Saint-Michel en 3h, c'est possible !

Every trip is in connection with the TGV high-speed train to and from Paris, so you can do a round trip from Paris in one day. Paris - Mont Saint-Michel in 3 hours, it's possible!

Horaires / Schedule Rennes <> Mont Saint-Michel Du 1^{er} avril au 2 novembre 2025 / From April 1st to November 2nd 2025

Aller Rennes > Mont Saint-Michel

Lundi à Dimanche + jours fériés
Monday to Sunday + public holidays

Départ / Departure - Rennes - Gare routière	08:45	10:45	13:00
*Beauvoir - La Grève	09:55	11:55	14:10
Arrivée / Arrival - Mont Saint-Michel	10:00	12:00	14:15

*Dépose uniquement / Drop off only

Retour Mont Saint-Michel > Rennes

Lundi à Dimanche + jours fériés
Monday to Sunday + public holidays

Départ / Departure - Mont Saint-Michel	11:35	17:00	18:00
**Beauvoir - La Grève	11:40	17:05	18:05
Arrivée / Arrival - Rennes - Gare routière	12:50	18:15	19:15

**Prise en charge uniquement / Pick up only



RÉSERVEZ VOTRE VOYAGE EN LIGNE !
BOOK YOUR TRIP ONLINE!



OÙ ACHETER MON TITRE ?
Where to buy my ticket?



Sur notre site internet www.keolis-armor.com, rubrique « Réservez votre billet ». Les billets sont modifiables jusqu'à 72h avant le départ. Passé ce délai, vos billets ne seront plus modifiables. Les billets ne sont pas remboursables. Pensez à bien vérifier votre commande avant l'achat !

On our website www.keolis-armor.com, tab « Book your ticket ». The tickets can be changed up to 72h before your departure. After 72h, it won't be possible to change tickets. Tickets are not refundable. Remember to check your order carefully before purchasing!



Aux guichets de la gare routière de Rennes (Espace KorriGo).
At the ticket windows at Rennes bus station (KorriGo's office).

TARIFS / PRICES

	Aller simple One way	Aller retour Round trip	Titre combiné* Combined ticket*
Plein tarif / Full price	À partir de From 15€	À partir de From 25€	À partir de From 25€
-26 ans / Under 26	À partir de From 12€	À partir de From 20€	À partir de From 20€
-4 ans / Under 4	Gratuit / Free	Gratuit / Free	Gratuit / Free

*Rennes > Mont Saint-Michel + Mont Saint-Michel > Saint-Malo OU / OR Saint-Malo > Mont Saint-Michel + Mont Saint-Michel > Rennes

Un justificatif pourra vous être demandé si vous avez acheté un billet à tarif réduit (moins de 26 ans ou moins de 4 ans).
A document proving your eligibility can be asked if you purchased a reduced fare ticket (under 26 or under 4).



Keolis Armor propose un tarif réduit aux accompagnants des personnes en situation de handicap, dans la limite d'un accompagnateur par personne. Si vous préparez un voyage avec une personne en situation de handicap, nous vous invitons à nous contacter par mail à l'adresse montsaintmichel@keolis.com.

Keolis Armor offers a reduced price to those accompanying disabled people in the limit of 1 accompanist per person. If you are preparing a trip with a person with a disability, please contact us at montsaintmichel@keolis.com.



Nos services sont sous réserve de places disponibles. Pour vous garantir une place à bord, la réservation en avance est fortement conseillée.
Our services are subject to seat availability. To guarantee a seat on board, reservation is strongly recommended.

Merci de vous présenter à l'arrêt au moins 5 min avant le départ du véhicule.
Please arrive at the bus stop at least 5 min before departure.